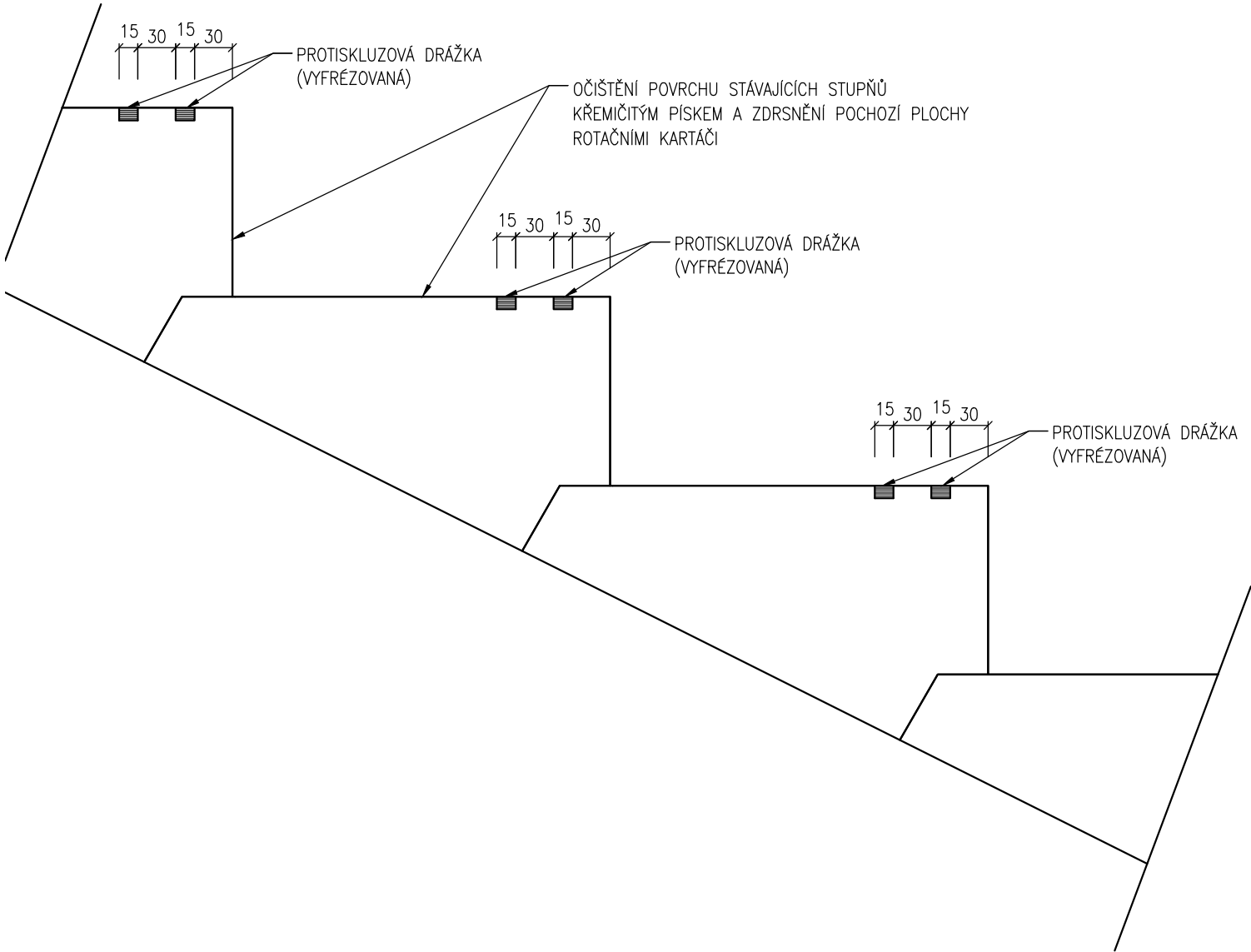
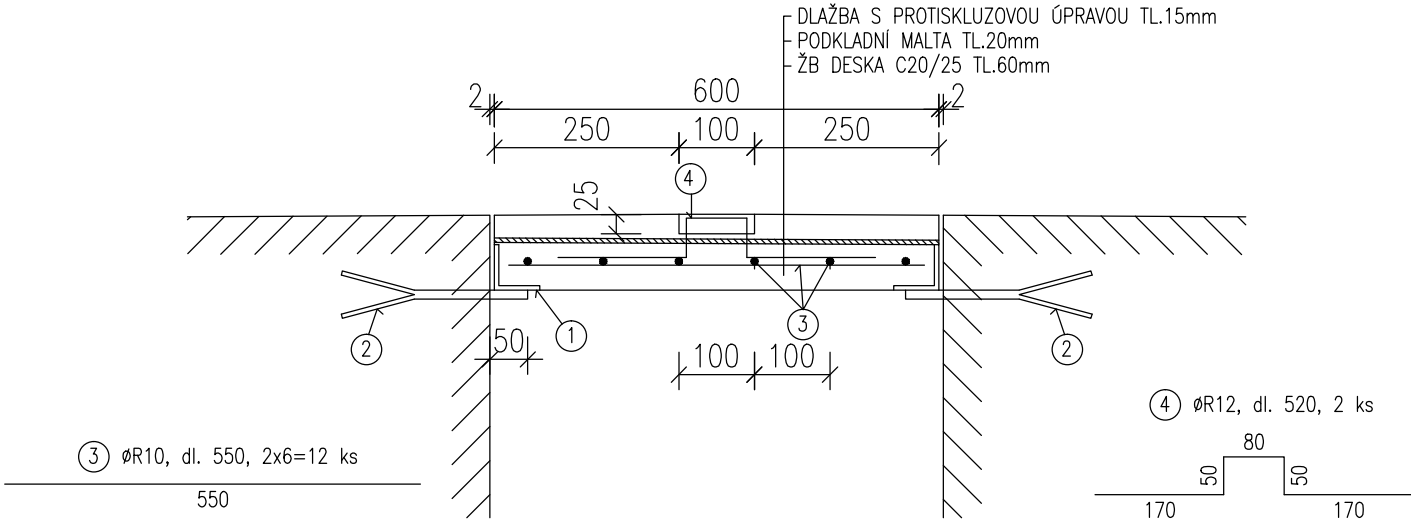


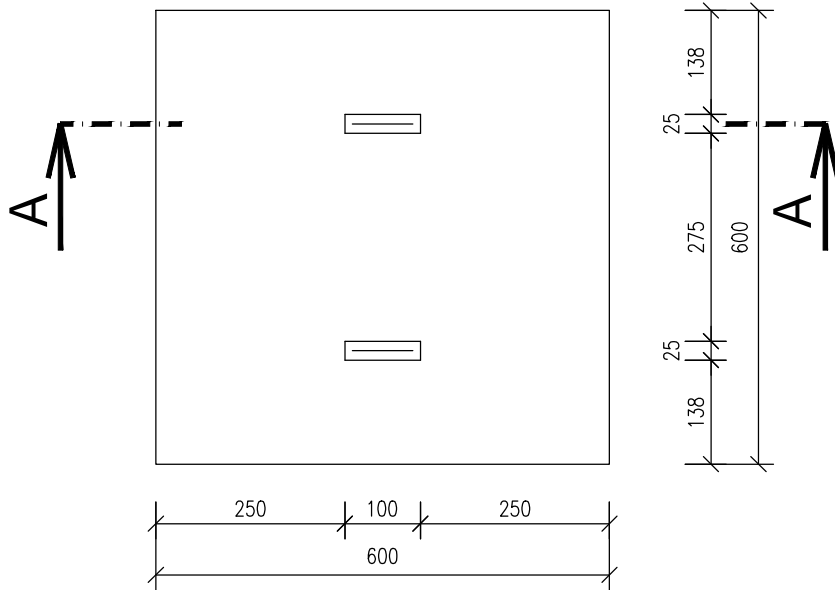
DETAIL ÚPRAVY SCHODIŠŤOVÝCH STUPŇŮ
M 1:5



KRYT ČERPACÍ JÍMKY M 1:10
ŘEZ A - A



PŮDORYS (POHLED SHORA)




POZNÁMKA: 1. POLOŽKA Č.1 SVAŘENA DO RÁMU
2. POLOŽKA Č.2 – ROZEVŘENÍ 15° NA DÉLKU 100mm, 2x4=8ks



Výkaz konstrukční oceli

Položka číslo	Prvek	Rozměr	Počet	Hmotnost	
				1ks	Celkem
1	ocelový úhelník L dl.600mm	60/60/6	4	3,252	13,01
2	ocelová kotva	250/100/12	8	2,4	19,20
3	ocelový prut dl. 550mm	ø10mm	12	0,339	4,07
4	kotevní hák dl. 520mm	ø 12mm	2	0,46	0,92
Součet				kg	37,20
Svary 2%				kg	0,74
Hmotnost konstrukční oceli celkem pro 1 kryt				kg	37,94
Hmotnost konstrukční oceli celkem pro 3 kryty				kg	113,82

Veškerá práva vyhrazena. Tento výkres a detail je majetkem projektanta a nesmí být použit celý ani z části bez písemného souhlasu.



SUDOP BRNO, spol. s r.o.
Kounicova 26
611 36 Brno

ZODP.PROJEKTANT	VYPRACOVAL	<div><div>Havlíčkův Brod s.r.o. Průmyslová 941 580 01 Havlíčkův Brod</div></div> <div>PROJEKTOVÁNÍ INŽENÝRSKÝCH STAVEB tel.: 724 155 348 e-mail:jmeno@dmchb.cz</div>	
Ing. Hana Hanáková	Ing. Hana Hanáková		
KRESLIL	HIP		
Ing. Jan Balas	R.KVEREK DIS		
OBEC: HAVLÍČKŮV BROD	KRAJ: VYSOČINA	<div></div>	
INVESTOR : Správa železniční dopravní cesty, státní organizace			
DLÁŽDĚNÁ 1003/7, 110 00 PRAHA 1			
ZADAVATEL : Správa železniční dopravní cesty, státní organizace NERUDOVA 1, 772 58 OLOMOUC			
NÁZEV AKCE:		DATUM	7/2014
Rekonstrukce nástupišť v ŽST Havlíčkův Brod		STUPEŇ PD	PROJEKT
		Č. ZAKÁZKY	14002
SO 314 Zajištění bezbariérového přístupu na ostrovní nástupiště		MĚŘITKO	1:10
		ČÁST DOKUM.	Č. VÝKRESU
Detaily		E.5	2.6.6